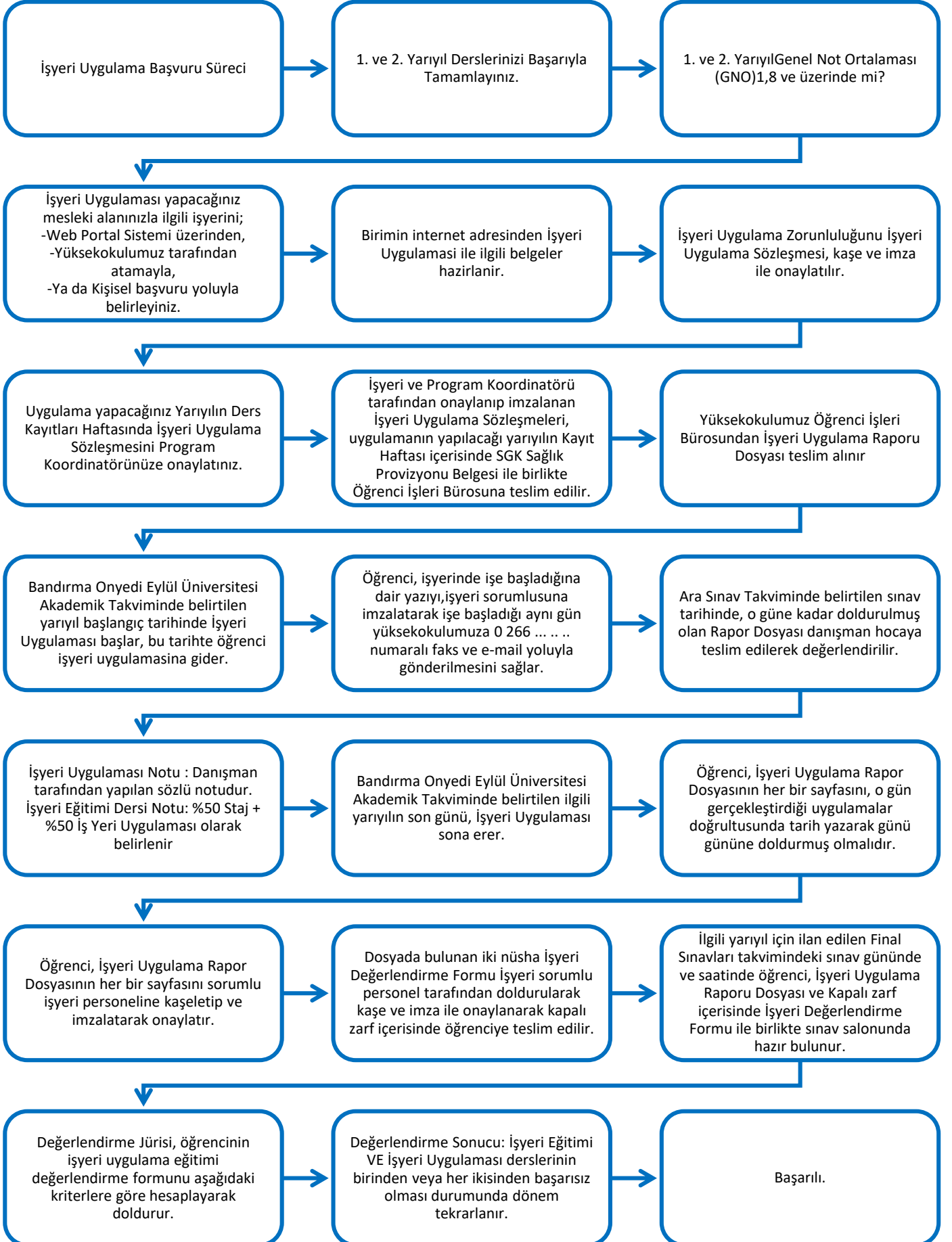


# Bandırma Onyedi Eylül Üniversitesi, Meslek Yüksekokulları Koordinatörlüğü Öğrenciler için 3+1 Eğitim Modeli İşyeri Eğitimi ve İşyeri Uygulama Rehberi



**I. İşyeri Uygulaması Dersinin Değerlendirmesi:** Ara Sınav(Vize) + Dönem Sonu(Final) sınavı şeklindedir. Ara sınav: İlgili bölüm/program tarafından verilen dokümanlardan sınav yapılır. Dönem Sonu sınavı: Mesleki uygulama raporu dosyasının değerlendirilmesinden alınan değerlendirme notudur. Dersin değerlendirilmesi: Ara Sınav Notu x 0,4+ Dönem Sonu Sınavı Notu x 0,6 şeklinde harf notu verilir.

**II. İşyeri Eğitimi Dersinin Değerlendirmesi:** İşyeri Sorumlusu/Yetkilisinin değerlendirme notunun % 50'sinin ve Danışman Öğretim Elemanı Değerlendirme notunun % 50'sinin toplamından oluşur. İşyeri Eğitimi dersi her öğrenci için 'başarılı' ya da 'başarısız' olarak değerlendirilir. İşyeri eğitimi dersinden başarılı olmak için yapılan değerlendirmede ortalama 100 üzerinden 60 alınması gereklidir.